



ROTARY CLUB OF YATSUSHIRO MINAMI BULLETIN

◇創立 昭和51年3月9日 ◇承認 昭和51年3月18日 ◇日本RC承認順位 1305番 ◇RIクラブNo.: 14933

◇例会日 毎週火曜日 ◇例会場 八代グランドホテル 八代市旭中央通り10 年度No.10

会長 鶴田 善久 幹事 谷川 裕一朗 編集者 緒方 光治 令和3年1月12日発行



ロータリーは機会の扉を開く ROTARY OPENS OPPOTUNITIES

2020-2021年度
RI会長
ホルガー・クナーク

Holger Knaack

12月22日例会（第2130回）記録

司会 緒方SAA・鶴田会長

会長の時間 鶴田会長

みなさんこんにちは。今回の例会を以ちまして令和2年の例会は最後となります。

さて皆様ご承知のとおり、熊本県内、八代におきましても連日、新規コロナ患者の発生が報道されております。本来であるならば、例会は中止にしなければなりませんでしたが、12月のRIテーマはご承知のとおり「疾病予防と治療月間」となっており、まさしく新型コロナウイルスの猛威により世界に不安と困難な状況が広がる中での月間テーマとなっています。そこで本日、熊本労災病院の院長であられます猪股先生に卓話をお願いして、新型コロナウイルスについてお話をいただくとともに労災病院の対応、また先生自身のお考えをお聞かせいただければと考えております。

みなさんもいろいろと聞きたいこともあられ

1月19日の例会	1月26日の例会
職業奉仕フォーラム 下田委員長	クラブフォーラム 塚本公共イメージ委員長
VSOP今年度累計	201,250円

るのではないかと思います。後で質疑応答の時間を考えておりますので、ぜひこの機会にご質問されてはいかがでしょうか？

今年令和2年の例会も今回で終わりとなります。私が会長を拝命しまして半期が過ぎましたが、例会も休会と再開を繰り返し、皆様にも多々ご不便をおかけしたのではないかと思います。新しい年になりましてからは少しでも以前の例会に戻れますように祈念申し上げまして、簡単ではありますが「会長の時間」とさせていただきます。

幹事報告 谷川幹事

1. 例会変更

出席報告 沼田委員長				欠席会員名		メイクアップ済会員名	
本日の出席	会員総数	46名	出席率	岡村・上原・稲本・神薗・園川・下田・坂本・豊岡・中道・湊田・續・藤永・毛利・宮田・三枝崎・松岡・上村・山本・山口・柳口	清田 (12/16八代)		
	出席会員数	23名					
	当日分メイクアップ済会員数	1名					
	計	24名	54.55%				計
12/1の修正	12/1の出席会員数	名		前回補填会員名	休会		
	補填会員数	名					
	計	名	%				
昨年	月出席会員数	名	%		計	名	
メイクアップ済会員名	出席免除：西田会員・鮫島会員 退会：毛利会員 (12/31付)					計	0名

- ・熊本東RC 12月22日(火)は「年忘れ家族会」を「通常例会」に変更。
- ・宇土RC 12月23日(水)・R3年1月6日(火)は、定款第7条第1節に基づき取り止め。

地区委員委嘱状伝達

松嶋宏平君：米山資金推進委員
市野誠也君：研修委員

卓話 新型コロナウイルス感染症あれこれ 猪股会員

国際大会について 前田委員長

登録料は2月迄割引で360\$です。大会日程は未だ入手出来ません。

スマイルBOX 里委員長

前田・小林・淵上・久原・鶴田・里・淪・西崎・松嶋の各会員：皆様お久しぶりです。皆さんの元気な顔が見れましたのでスマイルします。

また本日、大変お忙しい中、卓話をさせていただき猪股先生に感謝いたします。

2020年末最後となりますが、皆様よいお年をお迎え下さい。

ロータリー財団委員会 里会員

VSOP

氏名	今回の寄付金額
前田会員 (マンマチャオ)	5,250円
沼田会員 (株)ユーテックス)	5,107円

新会員紹介

いなもと かおる
稲本 薫君

生年月日：昭和28年7月28日

事業所名：農業自然農法 稲本農園

役職名：代表者

所在地：八代市川町西470

電話：0965-39-0076

F A X：0965-39-0076

携帯電話：

職業分類：農業

最終学歴：熊本県果樹園芸講習所本科

趣味：カラオケ・サッカー・お世話

推薦者：藤永会員・山本会員

第11回理事会 議事録

日時：12月22日(火)

会場：八代グランドホテル

出席者：鶴田・谷川・宮川・緒方・西崎・前田・塚本・淵上・飛石・野尻・富・沼田の各会員

- ・毛利会員退会の件→承認
- ・会費2,000円増額の件
→・豪雨災害見舞の2,000円/人について、会費に上乘せはしない。
・補正予算内で計上する。
- ・坂本(仮設団地)復興支援協賛の件
→社会奉仕事業として14,000円の協賛を行う。
- ・新年会の件
→中止し、1/5例会も中止する。

**新型コロナウイルス感染症
あれこれ**

熊本労災病院 院長
猪股裕紀洋



(八代南ロータリークラブ 刊行 電話 2820.12.22)

**新型コロナウイルス感染症
呼び方いろいろ**


- ・新型コロナウイルス感染症
- ・COVID-19 (Corona virus disease 2019)
- SARS (Severe acute respiratory syndrome)-Corona Virus 2
= SARS-CoV-2による感染症



感染経路

- ・接触感染 受話器、キーボード、ドアノブ、便座-----
(ステンレスやプラスチックの食器で3日、ボール紙で1日 扉後面は4時間程度)
- ・飛沫感染  大きな飛沫 (0.005mm以上)
1から2mで感染
- ・空気中微粒子感染 (エアロゾル感染) (0.005mm未満)


陰圧室、陰圧設備



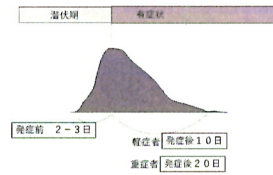
(熊本労災病院 数色外装)

熊本労災病院 ウイルス持ち込み対策

- ・面会禁止（16-18時 1回10分以内、一人だけ）
- ・患者、職員、業者の行動チェック（毎日健康状態チェック、移動や近親者の異常の有無確認）
- ・入館時の体温チェック機器（サーモセンサー）導入
- ・職員行動規制（飲み会、出張や移動）
- ・発熱外来（プレハブ設置）
- ・除圧装置（部屋、ベッド単位）



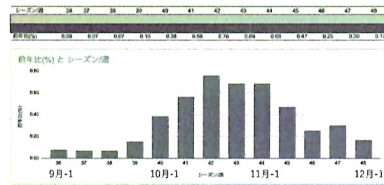
感染する時期



感染予防策

- ・ウイルスを散らさない：マスク、咳（くしゃみ）エチケット、痰を吐かない、しゃべらない
- ・ウイルスを吸い込まない：マスクやフェースシールド（完全ではない）
- ・ウイルスを目に入れない：ゴーグル、フェースシールド
- ・ウイルスを体から減らす：手洗い（流水でも可）、消毒（うがい（勢よく吐き出さない））
- ・飛沫や微少飛沫（エアゾル）を逃がす：換気
- ・感染者に、防護具が無ければ近づかない（でも、誰が感染者かわからない！）

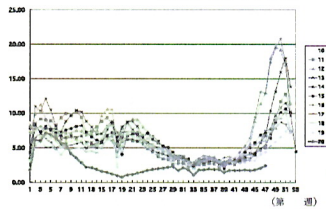
インフルエンザ 罹患数（2020 vs.2019）



(国立感染症研究所)

感染性胃腸炎の経年推移

(定点あたりの報告数)

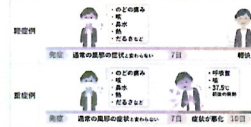


(国立感染症研究所)

症状

潜伏期間：2～10日

新型コロナウイルス感染症の主な経過



重症度の定義

- 軽症：発熱や呼吸器症状など
- 中等症：酸素投与
- 重症：気管内挿管、人工呼吸器、ECMO

軽症すべてがそのまま重症で終わるわけではない！（急に悪化することもある）

重症を見つける指標のひとつ 酸素飽和度測定器

(MedicalNote改定)

酸素飽和度測定器 (パルスオキシメーター)



正常人が、普通の空気を吸っているとき
96～98%くらい
(93%以下だったら要注意)

5480円 (Amazon)

診断

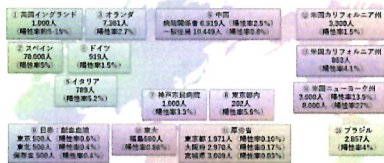
- ・症状
- ・レントゲン写真、胸部CT
- ・疫学情報
- ・PCR法、抗原検査、抗体検査
(症状ものから、時間がかかるものまでいろいろな方法がある)
ただし、どれも完全ではない
最も正確と言われるPCRでも 偽陰性 30%
偽陽性 40.1%
抗体検査：短時間で結果が出る（30分くらい）-偽陰性 50%
抗体検査：過去の感染があったかどうか -「今感染しているかどうか」ではない。
抗体がない - これから分かるかも。抗体がある = 有効なワクチン接種と同じ（「豊強」）
- 抗体：唾液、咽や鼻の拭い液が使われる
(自分で出す唾液での検査が簡便)

民間検査PCR検査センター



陰性の証明には使える（偽陰性かもしれないが……）
陽性の時には、自分で、改めて医師の受診をすることになる。

いろいろな抗体検査の結果（「どれくらいの人が感染しているか」 2020年6月の時点で。）



出典：論文・資料あり 出典：論文・資料なし 出典：プレス発表、報道

(国立感染症研究所より転載) 2020年6月

胸部CT

正常

肺炎が進行し、急性呼吸器症候群 (ARDS) になった事例

2021.11.28 4. 呼吸器科(CT) 呼吸器科 呼吸器科 呼吸器科 呼吸器科 呼吸器科

陽性とわかったら

- 指定感染症 二重感染症 (結核、ポリオなどと同じ)
罹患者: 原則入院管理 (入院場所は、保健所で調整。難しいときは県の「調整本部」)
- 熱症状、軽症者で6.5才以上: 医師の診断、許可を得た上で、重症施設 (ホテル) 管理も可。 (特別で自宅療養もあり)

管理 (隔離) 期間: 軽症者 10日以上 (2日間以上無症状で) または、6日以上経過し、2回のPCR陰性
有症状者 10日以上 (3日以上無症状) または、症状軽快後、24時間以上経過し、2回のPCR陰性

- 重症者: 6.5才以上、基礎疾患 (糖尿病、肥満、呼吸器疾患、腎臓病 (透析)、心臓病、高血圧など)、免疫低下 (癌、臓器移植や膠原病の治療)、妊婦、などは絶対入院。

治療

- 薬 (デキサメサゾン、レムデシビル、ファビピラビル、ー) まだ特效薬はない
- 酸素
- 人工呼吸器---呼吸を助ける
- エクモ (ECMO: extra-corporeal membranous oxygenator 体外膜型人工肺) ---呼吸を肩代わりする (肺を休ませる)

重症化するメカニズム

- 肺の細胞にウイルスが感染して肺炎を起こす
- 肺以外にも、ウイルスがくっつく細胞が知られてきている。特に、血管の内皮細胞にウイルスが感染し、血栓が作られている。いろいろな臓器障害を起こすことが知られている。
- 免疫が過度の反応を起こす (サイトカインストーム)

ECMOの仕組み

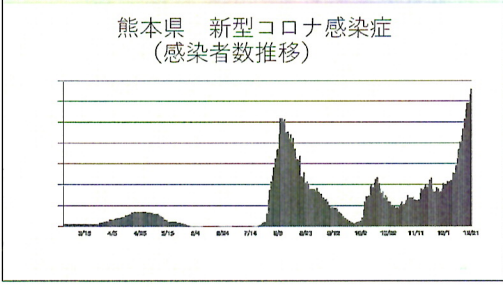
ECMOの方法

VV ECMO (呼吸の補助のみ)

VA ECMO (呼吸と循環の補助)

肺に酸素が少なくて呼吸が苦しい状態
血液に酸素が少ない状態

(熊本医科大学)



コロナ病床 警戒高まる

熊本市民病院 ほぼ満杯

「人員ぎりぎりの状態」

12月10日 熊本新聞

熊本県の診療状況 (2020.12.21 現在)

内訳	人数など
入院患者数	1,73
重症	6
中等症	21
軽症	124
無症状	21
尚待機率	41.2%
ホテル利用・1施設	60人(入居)

ホテルももうひとつが 12月24日から開始予定 (熊本市内)
(ホテル入居は、先週来からすでに「断られている」状態。→自宅待機が増えている
4月には、「県内で約1500室確保した」、はずだったが。)

ワクチン

国内治験開始

- ファイザー - 70度で凍蔵保存、2回接種 90%有効 (2回接種後7日以降の発症率)
- アストラゼネカ 1回接種 70%有効

国内治験 未開始

- モデルナ

不明な点

- 長期の有効性 (どれくらい抗体が保たれるのか)
- 安全性 (危険な反応は起こらないのか)

2021.2 先行接種 (希望医療従事者)
2021.3 医療・介護施設
以後、高齢者、基礎疾患、一般

